

mincon.no

Mincon[™]



2026

BRØNN- BORING

The Driller's Choice

DTH- HAMMERE



Mincons DTH-hammere er de ubestridte markedsledere i Norden. De er konstruert for ytelse på toppnivå ved bruk av de nyeste design- og produksjonsteknologiene. Våre hammere er derfor et utmerket valg for geotermisk boring og brønnboring etter vann.

VIKTIGE EGENSKAPER OG FORDELER

- Patenterte løsninger maksimerer energi-effektiviteten og reduserer behovet for vedlikehold.
- Et redusert antall komponenter minimerer behovet for service.
- MP-serie-hammerne er konstruert for effektiv og drivstofføkonomisk drift ved et arbeidstrykk på 35 bar.
- Mincon-hammere produseres i vår egen fabrikk med svært strenge kvalitetskrav, noe som sikrer pålitelig ytelse og lang levetid.

3-5" HAMMERE SPESIFIKASJONER

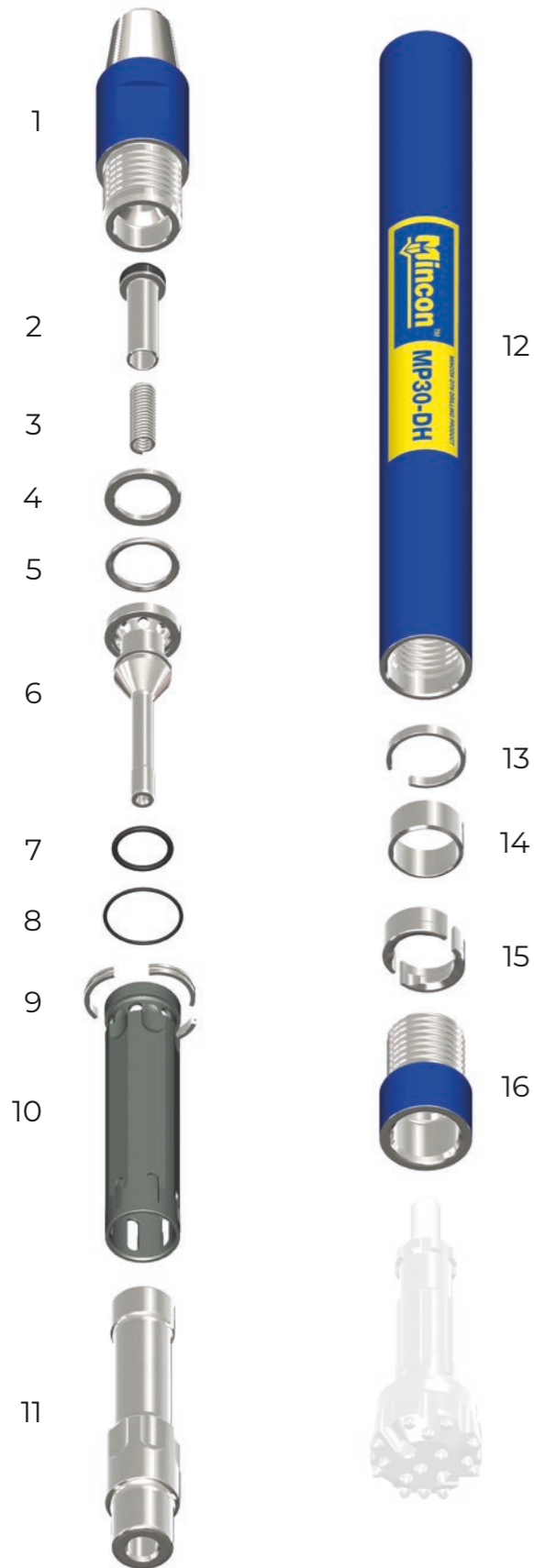
Størrelse	Produkt-navn	Produkt-kode	Nakke	Splines	Fotventil	OD (mm)	Nytte-lengde (mm)	Stempelets masse (kg)	Hammerens masse (kg)	Gjenge
3"	MP30-DH	MS301AS02	DHD3.5	8	JA	77	858	4,1	22,3	2 3/4" API Reg Pin
4"	MP4H-DH	MD401AS05	DHD340	8	JA	98	955	7,3	38,5	2 3/4" API Reg Pin
	MP4H-TD	MD401AS16	TD40	12	JA	98	956	7,3	38,5	2 3/4" API Reg Pin
	MP40-MQ	MD401AS32	MQ40	12	-	101,5	981	8,3	43,5	2 3/4" API Reg Pin
5"	MP40-MC	MD401AS55	MC43	12	-	101,5	983	10,2	46,5	2 3/4" API Reg Pin
	MP56-QL	MP5601AS16	QL50	12	JA	124	1 019	15,3	67,0	3 1/2" API Reg Pin
	MP56-MQ	MP5601AS02	MQ50	12	-	124	1 019	15,3	69,0	3 1/2" API Reg Pin
	MP56-DH	MP5601AS06	DHD350	8	JA	124	1 040	15,3	67,0	3 1/2" API Reg Pin
	MP56-MC	MP5601AS03	MC51	12	-	124	958	14,9	66,3	3 1/2" API Reg Pin

Be om flere størrelser og gjenger. Vi produserer hammere i størrelser fra 3" til 40".



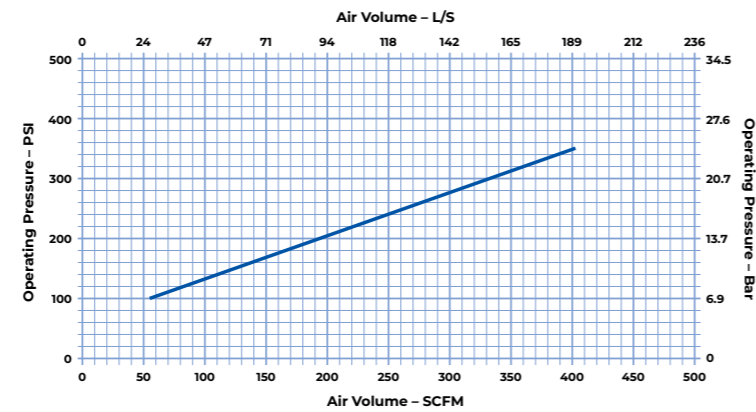
MP30-DH

mincon.no/dth-hammere/3-tommers-dth-hammere/



Del	Delenummer	Beskrivelse
1	MS301BH02	Backhead (2 3/8" A.P.I. Reg. Pin)
2	MB302CV04	Check Valve
3	MB503SP01	Spring
4	MS304SM01	Steel Make-Up Ring
5	MS305LR01	Lock Ring
6	MS307DR02	Air Distributor
7	MB321OR01	O Ring
8	MD422OR01	O Ring
9	MS309SR01	Seating Ring
10	MS308IC02	Inner Cylinder
11	MS310PN03	Piston
12	MS311WS02	Wear Sleeve
13	MS312PR01	Piston Retaining Ring
14	MS315BS01	Bit Retaining Spacer
15	MS313BR03	Bit Retaining Ring
16	MS314CK03	Chuck (DHD3.5)

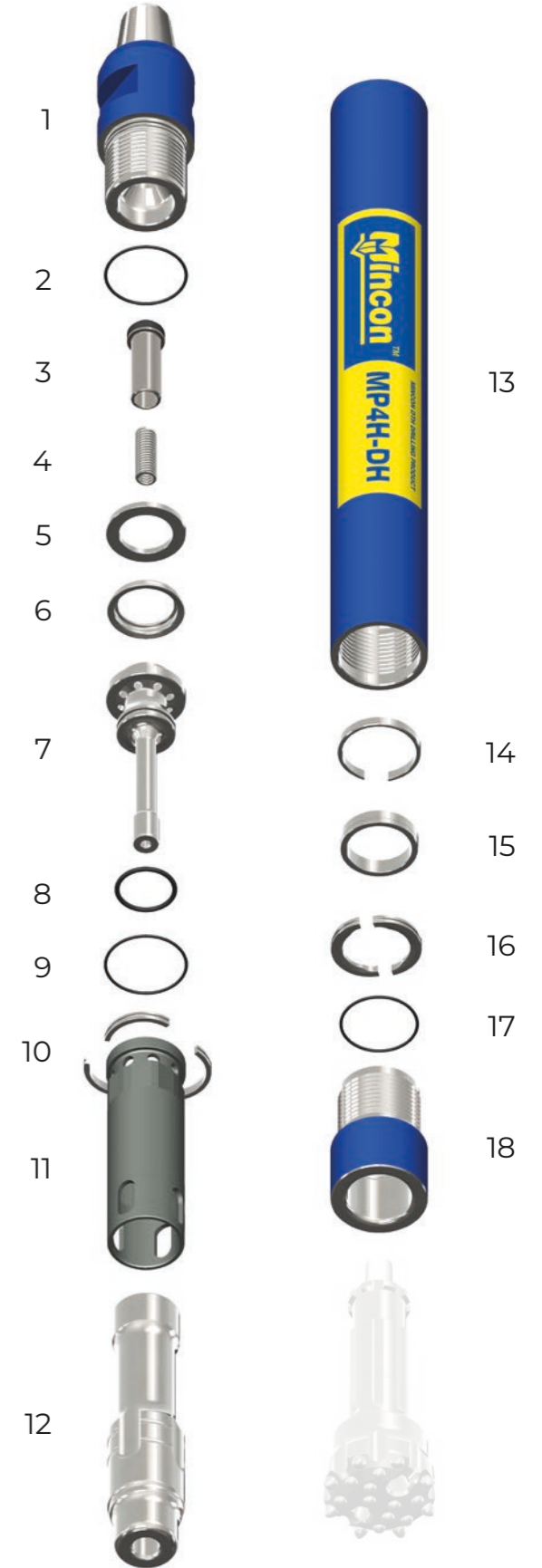
LUFTFORBRUK



MP4H-DH

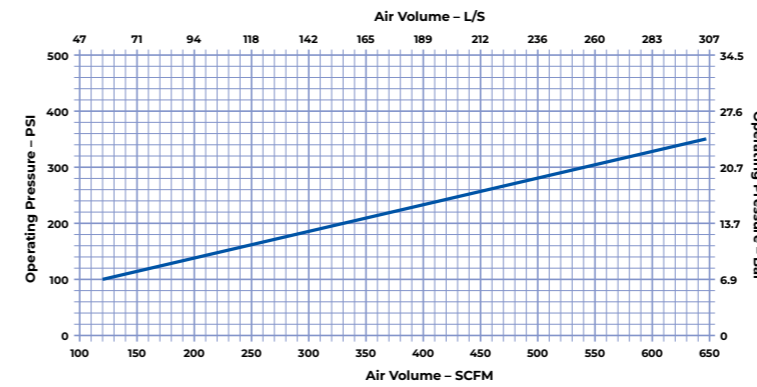


mincon.no/dth-hammere/4-tommers-dth-hammere/



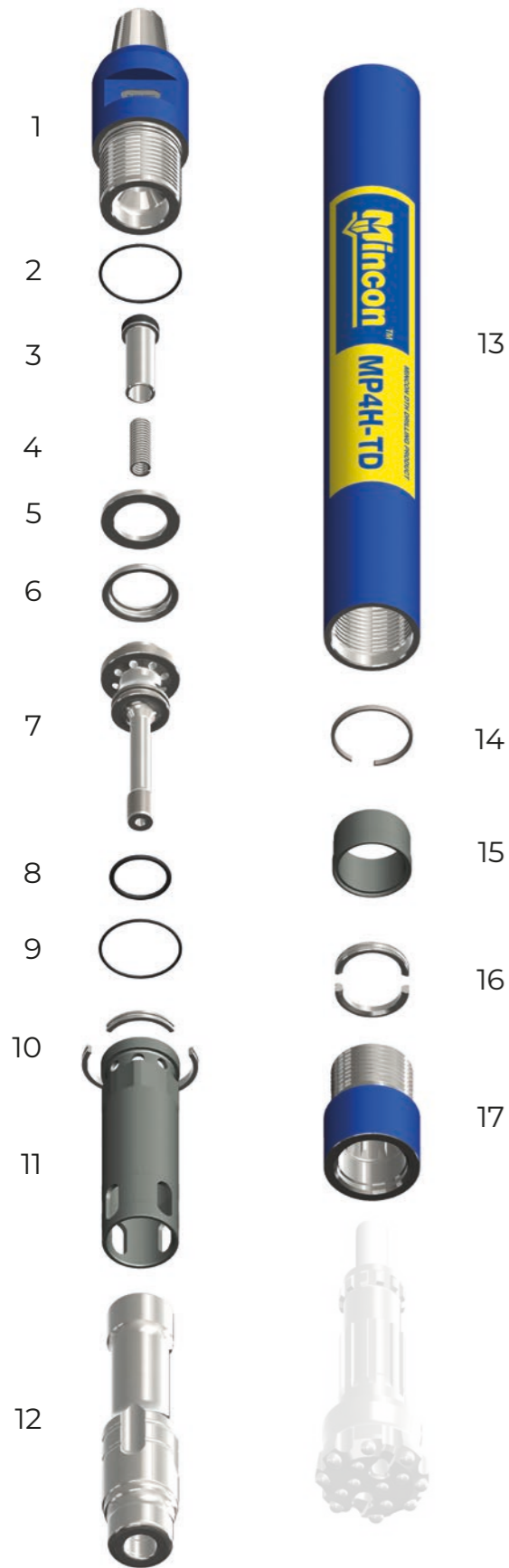
Del	Delenummer	Beskrivelse
1	MD401BH03	Backhead (2 3/8" A.P.I. Reg. Pin)
2	MD424OR01	O Ring
3	MB502CV02	Check Valve
4	MB503SP01	Spring
5	MD404SM01	Steel Make-Up Ring
6	MD405LR01	Lock Ring
7	MD407DR03	Air Distributor
8	MD421OR01	O Ring
9	MD422OR01	O Ring
10	MD409SR01	Seating Ring
11	MD408IC02	Inner Cylinder
12	MD410PN03	Piston
13	MD411WS04	Wear Sleeve
14	MD412PR01	Piston Retaining Ring
15	MD416BS01	Bit Retaining Spacer
16	MD413BR06	Bit Retaining Ring
17	MD420OR01	O Ring
18	MD414CK03	Chuck (DHD340A)

LUFTFORBRUK



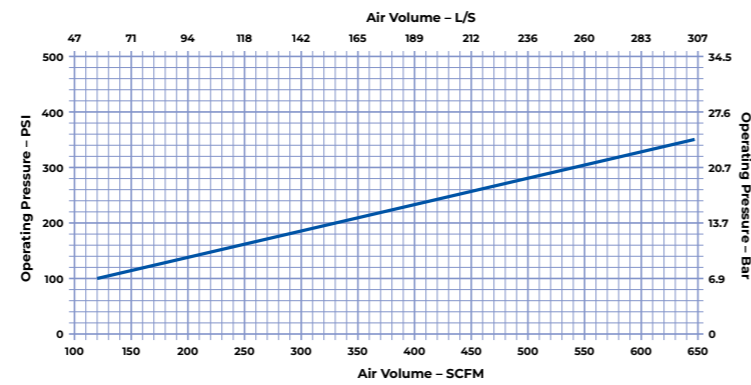
MP4H-TD

mincon.no/dth-hammere/4-tommers-dth-hammere/



Del	Delenummer	Beskrivelse
1	MD401BH03	Backhead (2 3/8" A.P.I. Reg. Pin)
2	MD424OR01	O Ring
3	MB502CV02	Check Valve
4	MB503SP01	Spring
5	MD404SM01	Steel Make-Up Ring
6	MD405LR01	Lock Ring
7	MD407DR03	Air Distributor
8	MD421OR01	O Ring
9	MD422OR01	O Ring
10	MD409SR01	Seating Ring
11	MD408IC02	Inner Cylinder
12	MD410PN11	Piston
13	MD411WS04	Wear Sleeve
14	MD412PR02	Piston Retaining Ring
15	MD418BB13	Aligner
16	MD413BR16	Bit Retaining Ring
17	MD414CK21	Chuck (TD40)

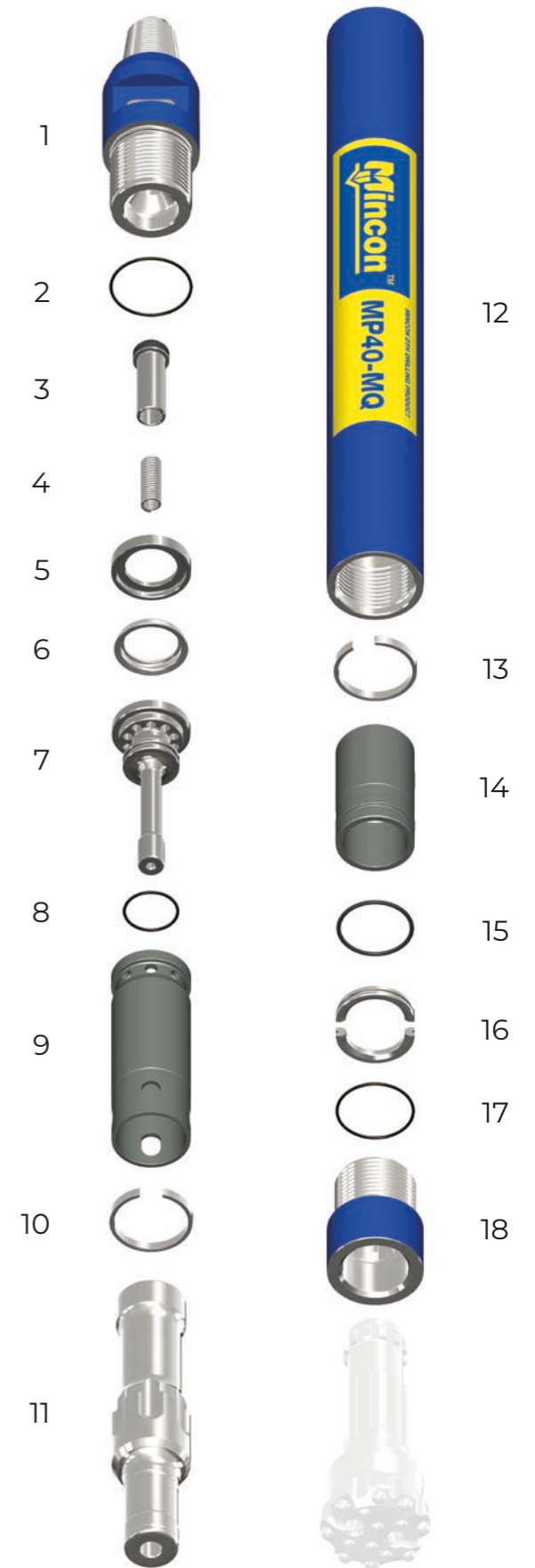
LUFTFORBRUK



MP40-MQ

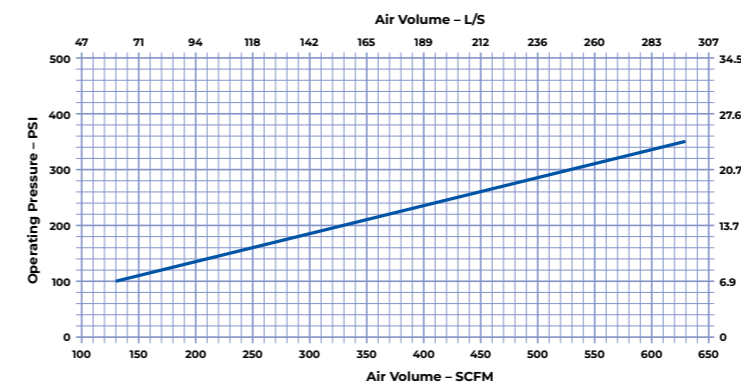


mincon.no/dth-hammere/4-tommers-dth-hammere/



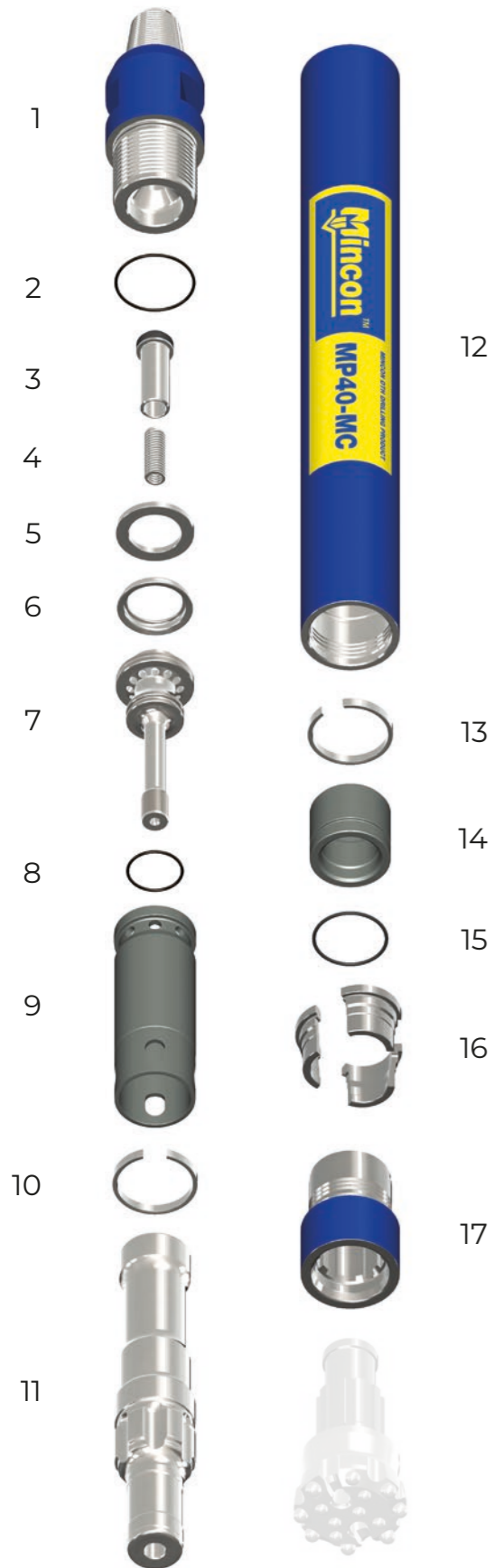
Del	Delenummer	Beskrivelse
1	MD401BH15	Backhead (2 3/8" A.P.I. Reg. Pin)
2	MD424OR01	O Ring
3	MB502CV02	Check Valve
4	MB503SP01	Spring
5	MD404SM02	Steel Make-Up Ring
6	MD405LR01	Lock Ring
7	MD407DR06	Air Distributor
8	MD421OR01	O Ring
9	MD408IC06	Inner Cylinder
10	MD412PR03	INNER CYLINDER RING
11	MD410PN13	Piston MP40 MQ40
12	MD411WS16	Wear Sleeve MP40 MQ40
13	MD412PR03	INNER CYLINDER RING
14	MD418BB15	Aligner MP40 MQ40
15	MB521OR01	O Ring
16	MD413BR17	Bit Retaining Ring
17	MD420OR01	O Ring
18	MD414CK26	Chuck (TD40)

LUFTFORBRUK



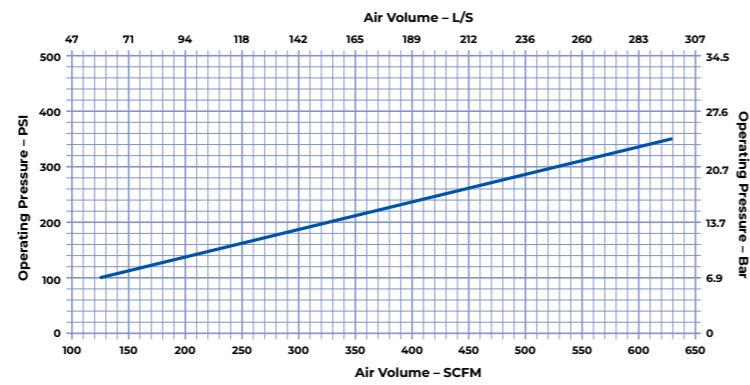
MP40-MC

mincon.no/dth-hammere/4-tommers-dth-hammere/



Del	Delenummer	Beskrivelse
1	MD401BH15	Backhead (2 3/8" A.P.I. Reg. Pin)
2	MD424OR01	O Ring
3	MB502CV02	Check Valve
4	MB503SP01	Spring
5	MD404SM02	Steel Make-Up Ring
6	MD405LR01	Lock Ring
7	MD407DR06	Air Distributor
8	MD421OR01	O Ring
9	MD408IC06	Inner Cylinder
10	MD412PR03	Retaining Ring
11	MD410PN15	Piston
12	MD411WS16	Wear Sleeve
13	MD412PR03	Retaining Ring
14	MD418BB18	Aligner
15	MB521OR01	O Ring
16	MD413BR22	Bit Retaining Ring
17	MD414CK38	Chuck (MC43)

LUFTFORBRUK

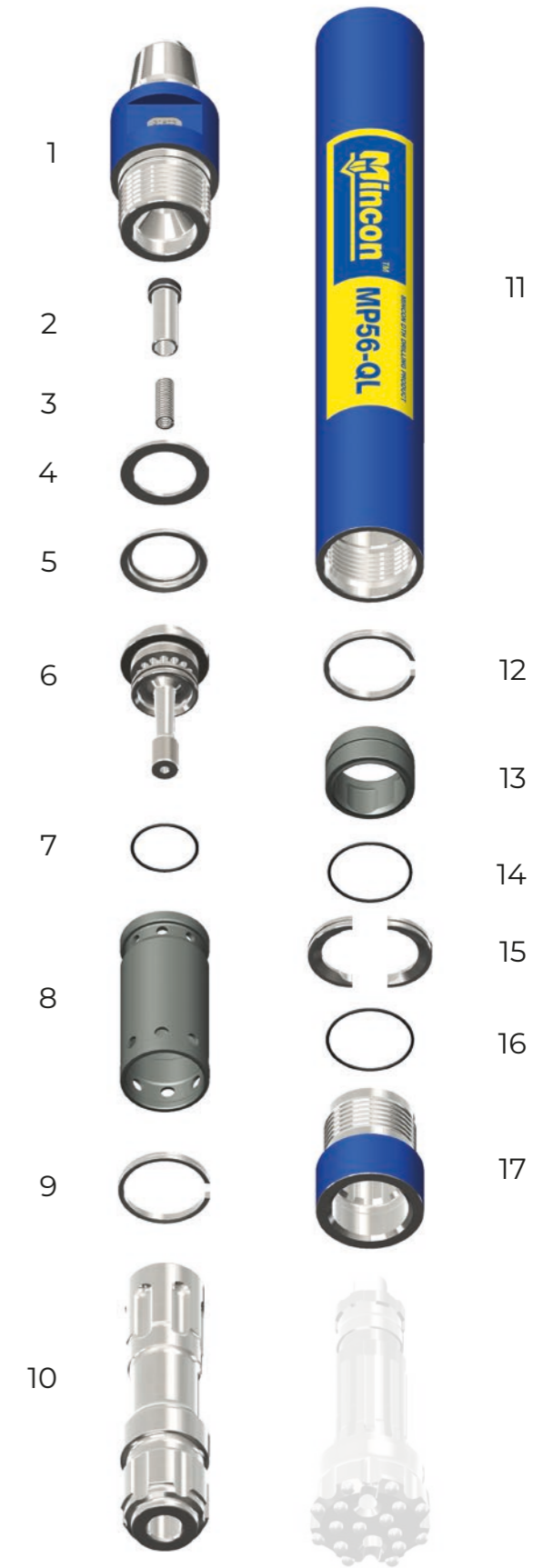
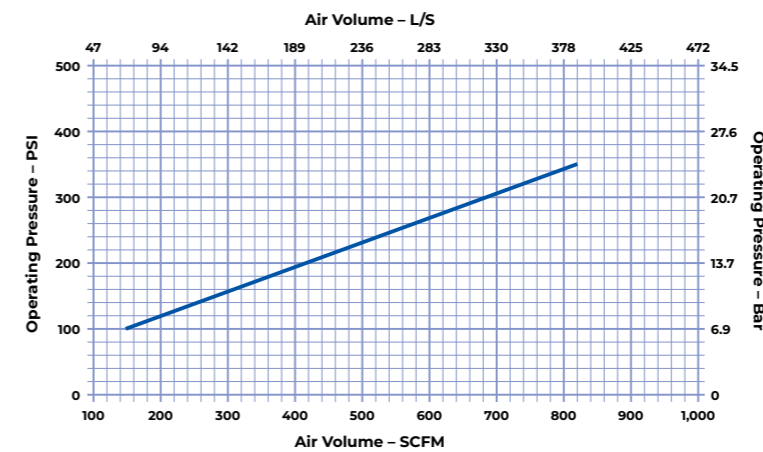


mincon.no/dth-hammere/5-tommers-dth-hammere/

MP56-QL

Del	Delenummer	Beskrivelse
1	MBX501BH02	Backhead (3 1/2" A.P.I. Reg. Pin)
2	MB502CV02	Check Valve
3	MB503SP01	Spring
4	MB504SM01	Steel Make-Up Ring
5	MB505LR01	Lock Ring
6	MB507DR01	Air Distributor
7	MB521OR01	O Ring
8	MP5608IC01	Inner Cylinder
9	MP5612PR01	Inner Cylinder Ring
10	MP5610PN01	Piston
11	MP5611WS01	Wear Sleeve
12	MP5612PR01	Piston Retaining Ring
13	MP5617BB01	Aligner QL5
14	MD621OR01	O Ring
15	MB513BR03	Bit Retaining Ring
16	MB522OR01	O Ring
17	MBX514CK04	Chuck (QL5)

LUFTFORBRUK



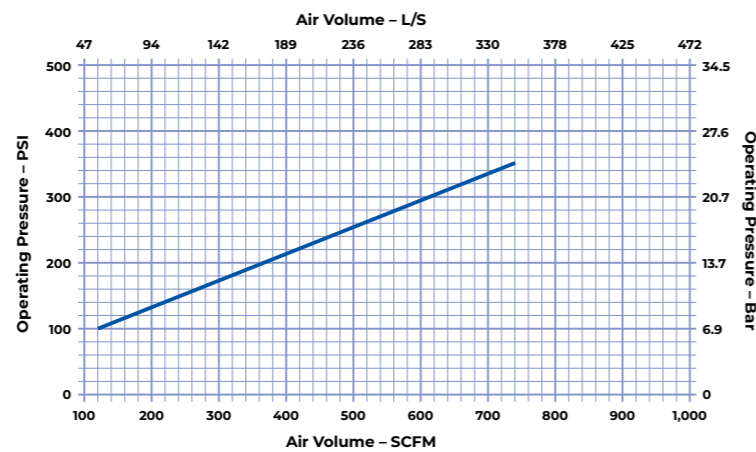
MP56-MQ

mincon.no/dth-hammere/5-tommers-dth-hammere/



Del	Delenummer	Beskrivelse
1	MBX501BH02	Backhead (3 1/2" A.P.I. Reg. Pin)
2	MB502CV02	Check Valve
3	MB503SP01	Spring
4	MB504SM01	Steel Make-Up Ring
5	MB505LR01	Lock Ring
6	MB507DR01	Air Distributor
7	MB521OR01	O Ring
8	MP5608IC01	Inner Cylinder
9	MP5612PR01	Inner Cylinder Ring
10	MP5610PN02	Piston (MQ)
11	MP5611WS01	Wear Sleeve (MQ)
12	MP5612PR01	Piston Retaining Ring
13	MP5617BB02	Aligner (MQ)
14	MB524OR01	O Ring
15	MB513BR03	Bit Retaining Ring
16	MB522OR01	O Ring
17	MBX514CK04	Chuck (QL5)

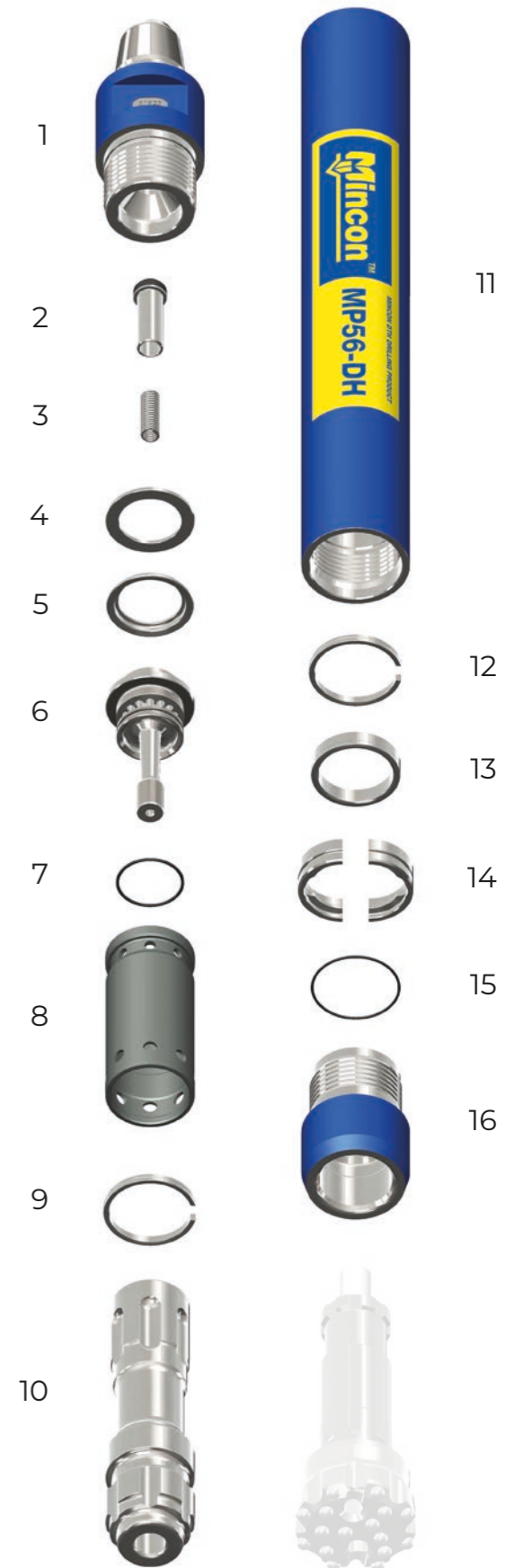
LUFTFORBRUK



MP56-DH

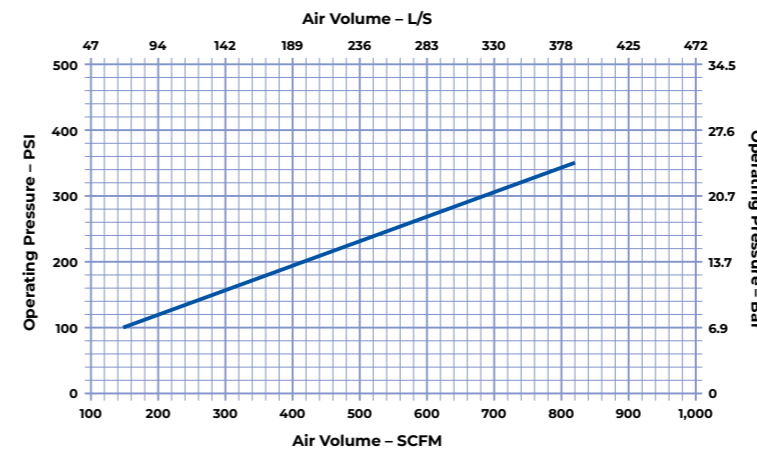


mincon.no/dth-hammere/5-tommers-dth-hammere/



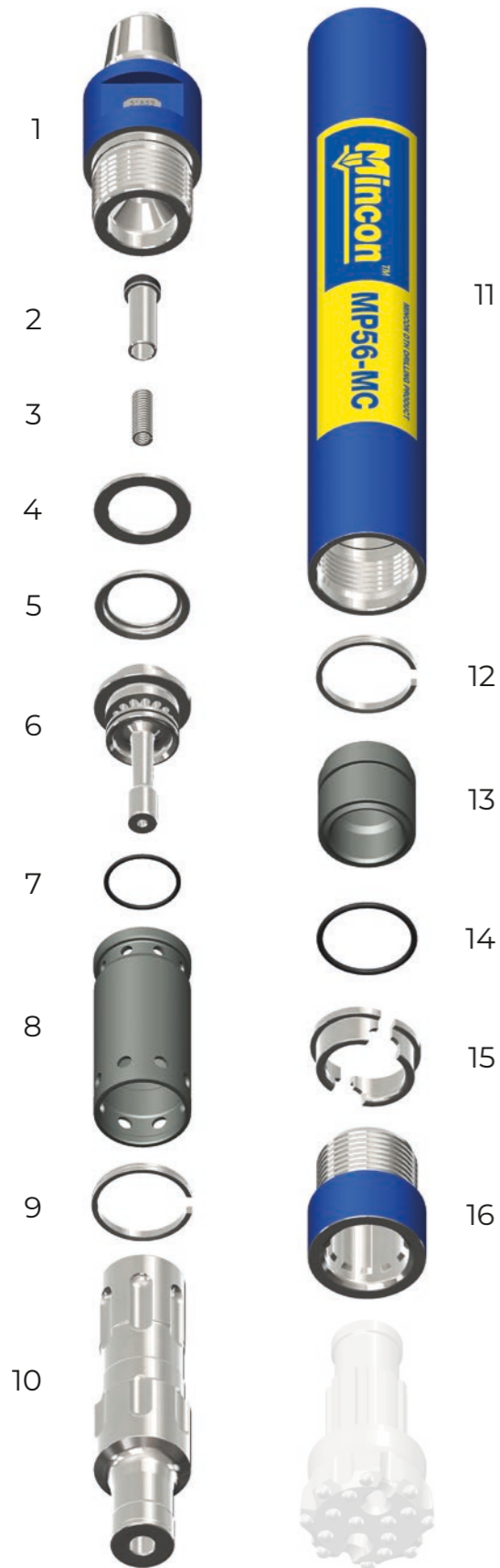
Del	Delenummer	Beskrivelse
1	MBX501BH02	Backhead (3 1/2" A.P.I. Reg. Pin)
2	MB502CV02	Check Valve
3	MB503SP01	Spring
4	MB504SM01	Steel Make-Up Ring
5	MB505LR01	Lock Ring
6	MB507DR01	Air Distributor
7	MB521OR01	O Ring
8	MP5608IC01	Inner Cylinder
9	MP5612PR01	Inner Cylinder Ring
10	MP5610PN03	Piston
11	MP5611WS01	Wear Sleeve
12	MP5612PR01	Piston Retaining Ring
13	MP5619BS01	Bit Spacer
14	MB513BR01	Bit Retaining Ring
15	MB520OR01	O Ring
16	MBX514CK03	Chuck (DHD350)

LUFTFORBRUK



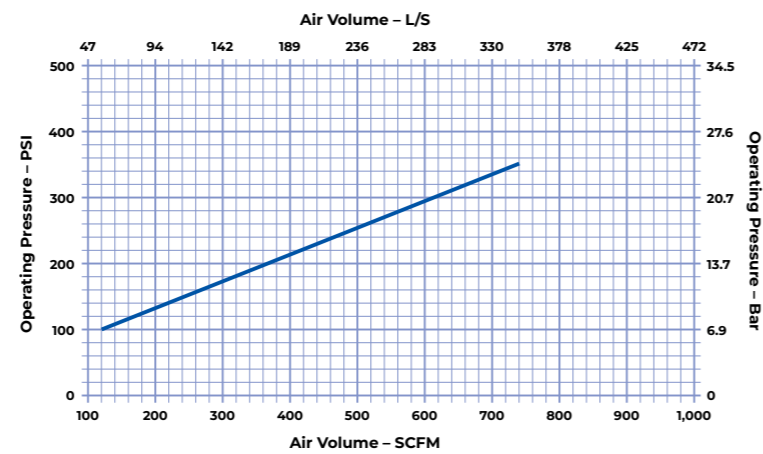
MP56-MC

mincon.no/dth-hammere/5-tommers-dth-hammere/



Del	Delenummer	Beskrivelse
1	MBX501BH02	Backhead (3 1/2" A.P.I. Reg. Pin)
2	MB502CV02	Check Valve
3	MB503SP01	Spring
4	MB504SM01	Steel Make-Up Ring
5	MB505LR01	Lock Ring
6	MB507DR01	Air Distributor
7	MB521OR01	O Ring
8	MP5608IC01	Inner Cylinder
9	MP5612PR01	Inner Cylinder Ring
10	MP5610PN02	Piston
11	MP5611WS02	Wear Sleeve -MC
12	MP5612PR01	Piston Retaining Ring
13	MP5617BB03	Aligner
14	MB524OR01	O Ring
15	MB513BR08	Bit Retaining Ring
16	MBX514CK09	Chuck (MC51)

LUFTFORBRUK



BORE- SYSTEMER



Large ID-boresystemet med stor innvendig diameter (ID), også kjent som ringkronesystemer, brukes sammen med foringsrør som blir stående i bakken. De muliggjør enkel gjennomtrengning av løsmasser ned til fjell uten risiko for at borehullet raser sammen. Den store innvendige diameteren på ringkronen gjør at boringen kan fortsette problemfritt etter at foringsrøret er installert.

HOVEDBRUKSOMRÅDER

- Geotermiske brønner
- Vannbrønner
- Forankring

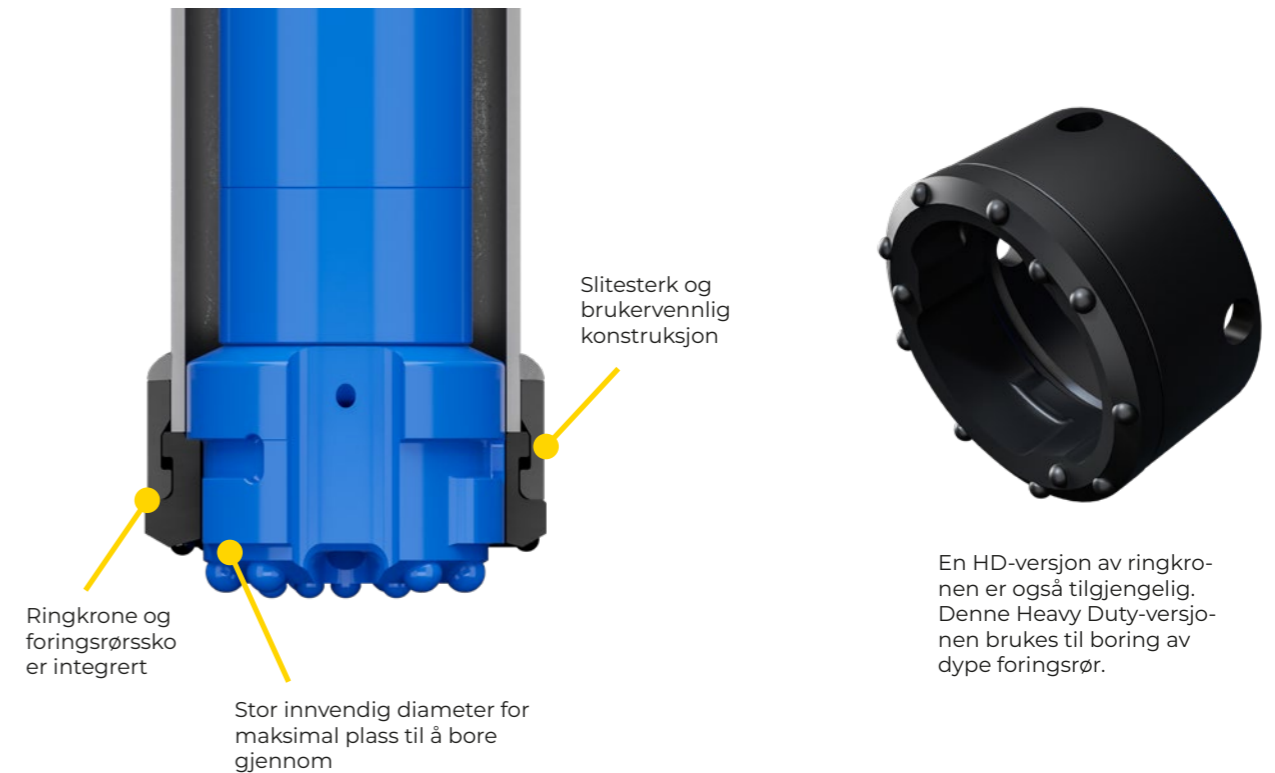


mincon.no/brønnboring/

SPESIFIKASJONER

System-produktkode	Opprømmer produktkode	Foringsrør OD (mm)	Maks. veggtykkelse (mm)	Ringkrone ID (mm)	Ringkrone OD (mm)	Pilot OD (mm)	Pilot konvensjonell	Pilot Spiral Flush Mini (valgfri)
1140-5.5-116	IR140-5.5-116-SET	139,7	5,5	116	160	127,5	IP140-5.5-116-TD40 IP140-5.5-116-DHD340	IP140-5.5-116-SFM-TD40 IP140-5.5-116-SFM-DHD340
HD1140-5.5-116	HDIR140-5.5-116-SET	139,7	5,5	116	168	127,5		
1168-6-142	IR168-6-142-SET	168,3	6	142	189	154	IP168-6-142-QL50 IP168-6-142-DHD350	IP168-6-142-SFM-QL50 IP168-6-142-SFM-DHD350
HD1168-6-142	HDIR168-6-142-SET	168,3	6	142	196	154		

TD40 12 splines / QL50 12 splines / DHD340 8 splines / DHD350 8 splines. Be om andre størrelser, nakker og modeller.



NORDISK DESIGN OG PRODUKSJON

Alle Mincons foringsrørssystemer er designet og produsert i vår egen fabrikk i Ylöjärvi, Finland.

Du er hjertelig velkommen til å besøke oss!

HC BORE- SYSTEMER



HC-foringsrørssystemer, også kjent som store ID-systemer, brukes i svært krevende boreprosjekter i grunnforhold der fjellet ligger usedvanlig dypt. Den store innvendige diameteren på ringkronen gjør at boringen kan fortsette problemfritt etter at foringsrøret er installert.

Merk: HC-systemet har en egen sveiseinstruks.

HOVEDBRUKSOMRÅDER

- Geotermiske brønner
- Vannbrønner
- Forankring

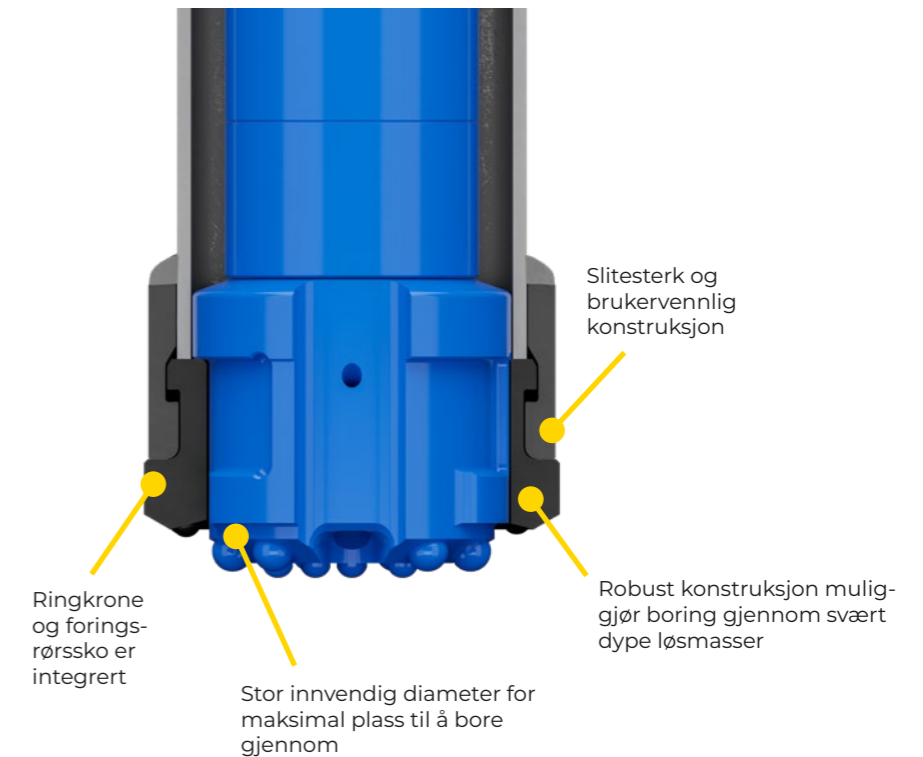


mincon.no/brønnboring/

SPESIFIKASJONER

System-produktkode	Opprømmer produktkode	Foringsrør OD (mm)	Maks. veggtykkelse (mm)	Ringkrone ID (mm)	Ringkrone OD (mm)	Pilot OD (mm)	Pilot konvensjonell	Pilot Spiral Flush Mini (valgfri)
HC1140-5.5-116	HCIR140-5.5-116-SET	139,7	5,5	116	166	127,5	HCIP140-5.5-116-TD40 HCIP140-5.5-116-DHD340	HCIP140-5.5-116-SFM-TD40 HCIP140-5.5-116-SFM-DHD340
HC1168-7-142	HCIR168-7-142-SET	168,3	7	142	194	152	HCIP168-7-142-QL50 HCIP168-7-142-DHD350	HCIP168-7-142-SFM-QL50 HCIP168-7-142-SFM-DHD350

Merk: HC-ringkroner er ikke kompatible med en standard pilot. Det kreves en spesifikk HC-pilotkroner.

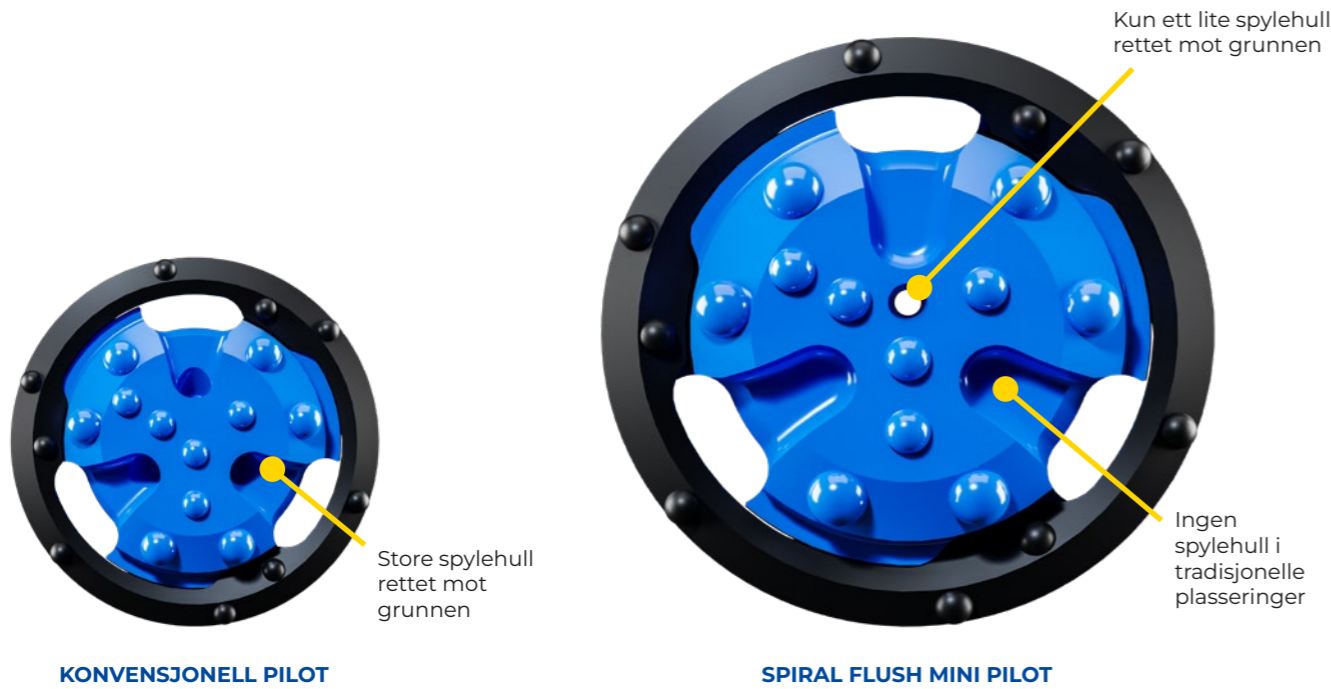


VISSTE DU AT...

Vår fabrikk i Finland har 6 400 m² produksjonsareal, noe som tilsvarer omtrent én full fotballbane.



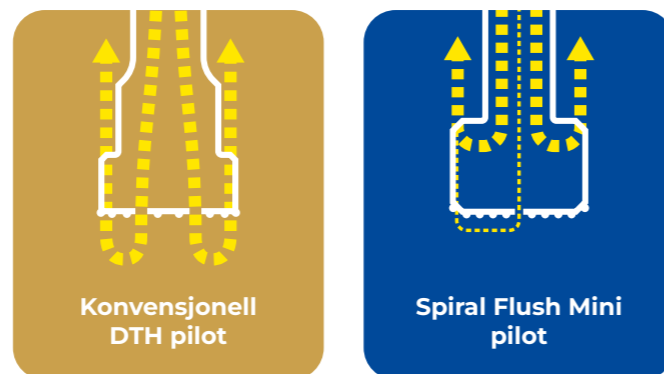
SPIRAL FLUSH MINI



LUFTSTYRING OGSÅ I LITEN SKALA

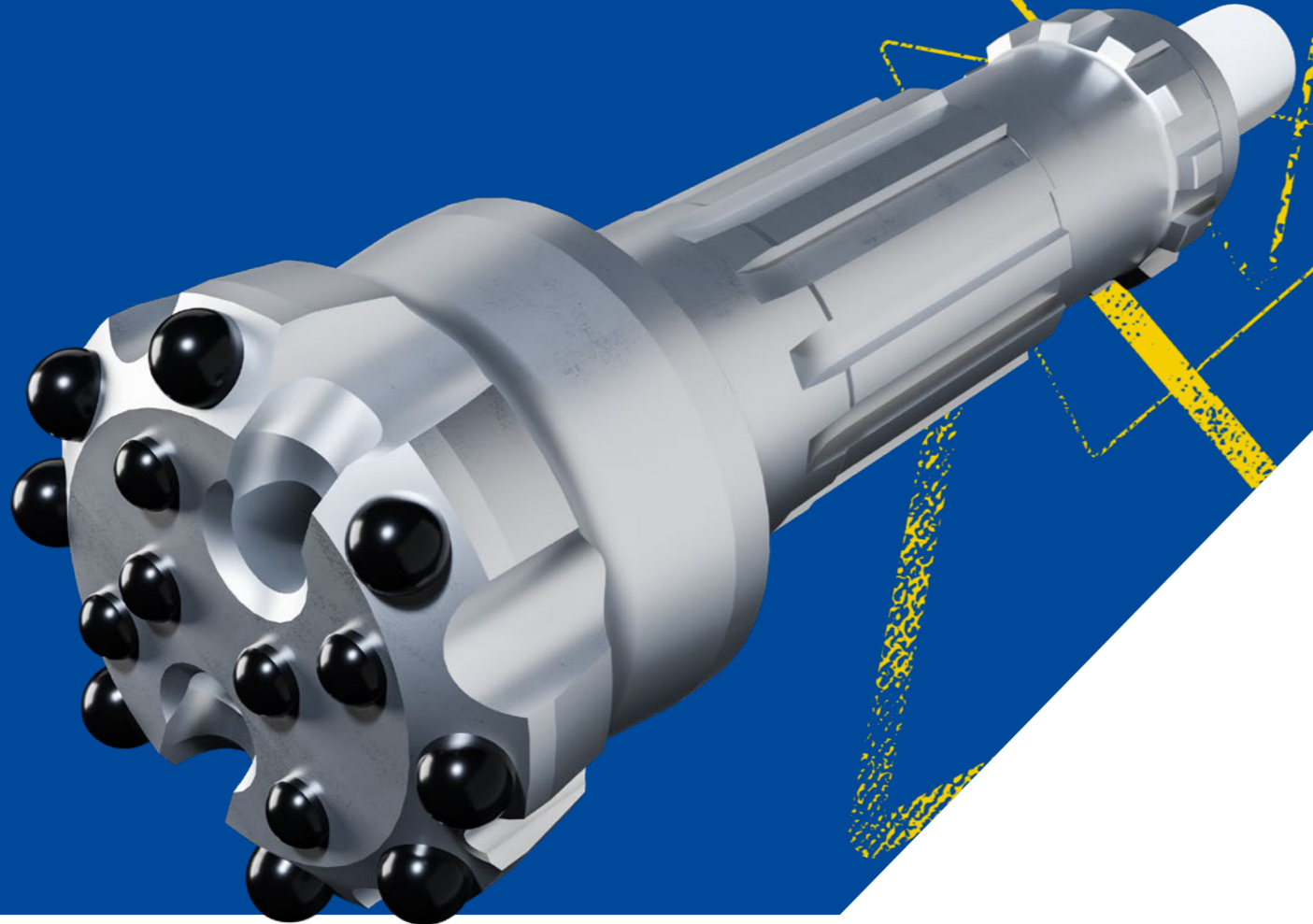
Spiral Flush Mini tilbyr de samme fordelene innen luftstyring som de større modellene, men i et mer kompakt format. I Mincons egenutviklede Spiral Flush-teknologi styres strømmen av høytrykksluft presist for å **hindre at luft slipper ut i grunnen** og forårsaker problemer i krevende grunnforhold. Dette gjør Spiral Flush Mini til et utmerket valg for brønnboring i nordiske miljøer. Produktet er beskyttet av designrettigheter og har patent-søknad under behandling.

En annen fordel med Spiral Flush Mini er **forbedret spyling inne i foringsrøret i leirjord**. Siden kun en svært liten del av trykkluften brukes til å spyle pilotkronens front, ledes nesten all luften til spyling av foringsrøret. Resultatet er at klebrig leire ikke lett fester seg til foringsrørets innvendige overflate, noe som bidrar til å opprettholde effektiv luftstrøm.



Lufthullene er utformet for å gi kraftig spyling i leirjord, samtidig som de hindrer at luft slipper ut i grunnen.

BORE- KRONER



Effektiv og rask brønnboring krever bergkroner av høy kvalitet. Borekroner har vært en del av Mincons produktsortiment i over 40 år. Flere alternativer for spyling, hardmetall og tenger er tilgjengelige. Spør om lagermodeller for rask levering.



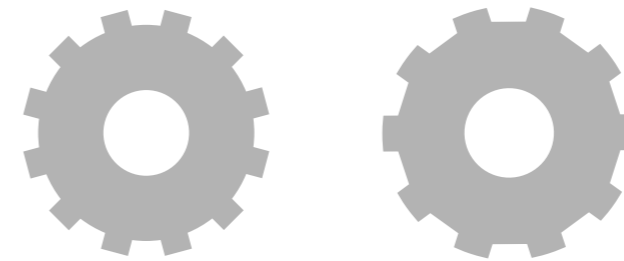
mincon.no/bergkroner/

BOREKRONER
115-140 mm

SPESIFIKASJONER

Produkt-kode	Bit OD (mm)	Nakke	Splines	Fotventil	Front-form	Carbide type	Flushing grooves
B-44TD40F59SD	115	TD40	12	JA	Flatface	Semi dome	3
B-44TD40F58D-G	115	TD40	12	JA	Flatface	Dome	2
B-44MC43F58D	115	MC43	10	-	Flatface	Dome	2
B-44340AF58D	115	DHD340	8	JA	Flatface	Dome	2
B-44MQ40F58D	115	MQ40	12	-	Flatface	Dome	2
B-47TD40F52D	125	TD40	12	JA	Flatface	Dome	2
B-54QL50F58D	140	QL50	12	JA	Flatface	Dome	2
B-54350RF58D	140	DHD350	8	JA	Flatface	Dome	2
B-54MQ50F58D	140	MQ50	12	-	Flatface	Dome	2

Be om flere størrelser og nakker.

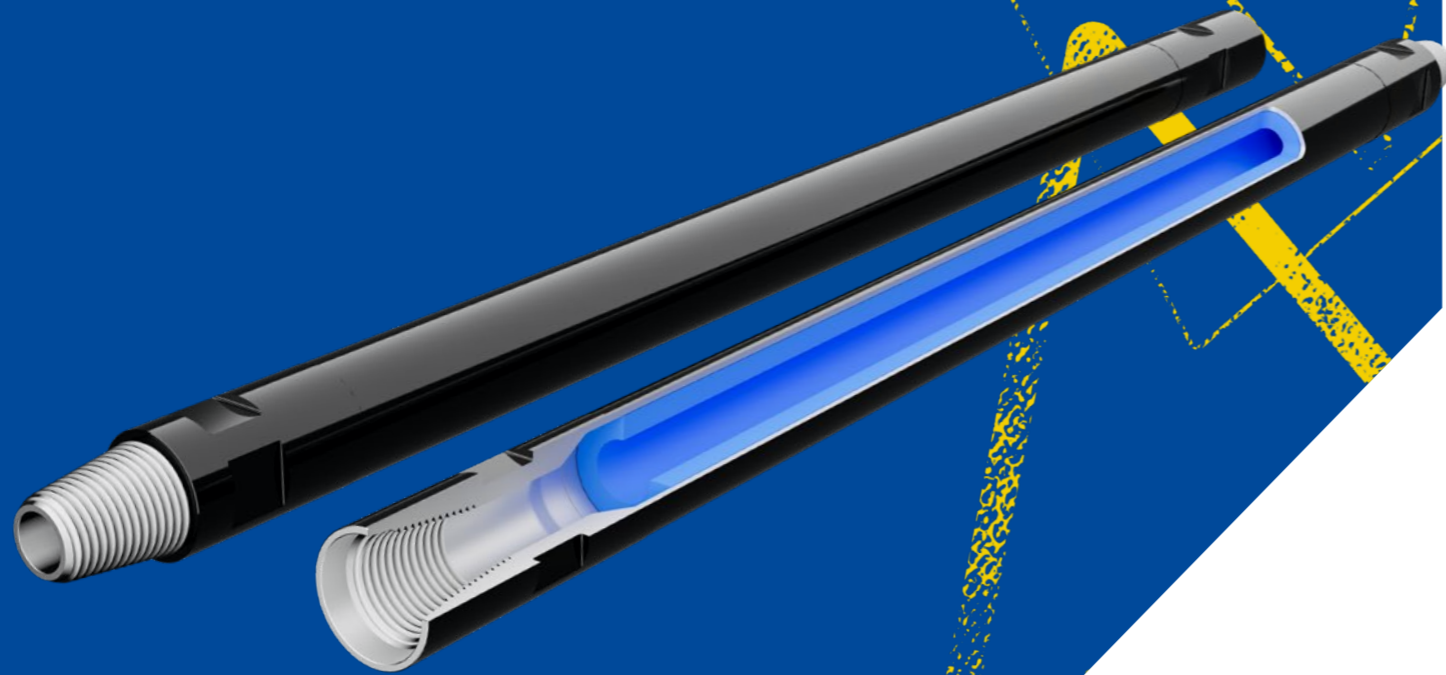


DEN NYE MC43-NAKKEN - DEN PERFEKTE KOMBINASJONEN MED MP40-MC-HAMMEREN.

Den nye, kortere nakken er konstruert for høye driftstrykk og kraftigere hammere, og gjør det mulig å utnytte ytelsen til MP40-MC-hammeren fullt ut. Dette sikrer at slagenergien fra hammerstampelet overføres mer effektivt til berget.

Den kortere og sterkere MC43-nakken overfører slagkraften fra stampelet til berget enda mer effektivt.

BORERØR



Mincons tre meter lange bore-rør av høy kvalitet er tilgjengelige i tre ulike produktalternativer.

Standard-modellen er den mest brukte borerøret i Norden for geotermisk boring og brønnboring etter vann.

Den drivstoffbesparende, patenterte eX-Flow®-røret er utstyrt med en innvendig plastforing som gir optimalisert luftstrøm fra rotasjonsenheten til hammeren.

Eco-alternativet har også optimalisert luftstrøm, oppnådd gjennom en redusert utvendig diameter på 63 mm og en forsterket veggtykkelse på 5 mm.

Startrører er tilgjengelige fra 500 mm og oppover i alle størrelsesserier.

Alle Mincon borerører produseres i Sverige ved Driconeq-fabrikken. Driconeq er en del av Mincon Group.

For mer informasjon og flere produkter, besøk www.driconeq.com



mincon.no/boreror/

3 METER BORERØR

Produkt-kode	Rør OD (mm)	Veggtykkelse (mm)	Lengde (mm)	Gjenge	Nøkkelgrep (mm)	Masse (kg)	Modell-navn
10-4000	76	4	3 000	2 3/4" API Reg Pin	65	25,4	STD
10-3956	76/70	4	3 000	2 3/4" API Reg Pin	65	28,5	eX-Flow®
10-4566	76/63	5	3 000	2 3/4" API Reg Pin	65	27,4	ECO
10-1051	89	4	3 000	2 3/4" API Reg Pin	65	30,5	STD

Be om flere størrelser, veggtykkelser og gjenger. 3 000 mm borerør selges i bunter.

STARTRØR

Produkt-kode	Rør OD (mm)	Veggtykkelse (mm)	Lengde (mm)	Gjenge	Nøkkelgrep (mm)	Masse (kg)
10-1014	76	4	1 000	2 3/4" API Reg Pin	65	12
10-1015	76	4	1 500	2 3/4" API Reg Pin	65	15,5
10-1017	76	4	2 000	2 3/4" API Reg Pin	65	19
10-1052	76	6,3	1 900	2 3/4" API Reg Pin	65	23,8
10-2458	76	6,3	2 050	2 3/4" API Reg Pin	65	25,6
10-1384	76	6,3	2 100	2 3/4" API Reg Pin	65	26
10-4770	76	8,8	650	2 3/4" API Reg Pin	65	12
110-1359	76	12	1 800	2 3/4" API Reg Pin	65	36
110-1360	76	12	1 850	2 3/4" API Reg Pin	65	40
12-1622	76	16	2 050	2 3/4" API Reg Pin	65	50
200-1286	76	16	550	2 3/4" API Reg Pin	65	16,5
200-1288	76	16	650	2 3/4" API Reg Pin	65	19,5
10-1048	89	4	1 800	2 3/4" API Reg Pin	65	20
10-2800	89	8,8	1 800	2 3/4" API Reg Pin	65	34
10-4603	89	12	650	2 3/4" API Reg Pin	65	19
10-4235	89	12	2 100	2 3/4" API Reg Pin	65	53
12-1298	89	16	2 050	2 3/4" API Reg Pin	65	60,5

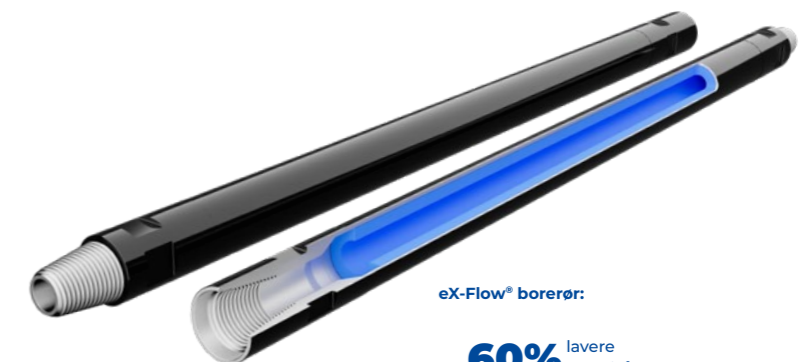
Be om flere størrelser, veggtykkelser og gjenger.



STANDARD borerør



ECO borerør



eX-Flow® borerør:

60% lavere støynivå

15% kortere boretid

20% lavere drivstofforbruk

TILBEHØR

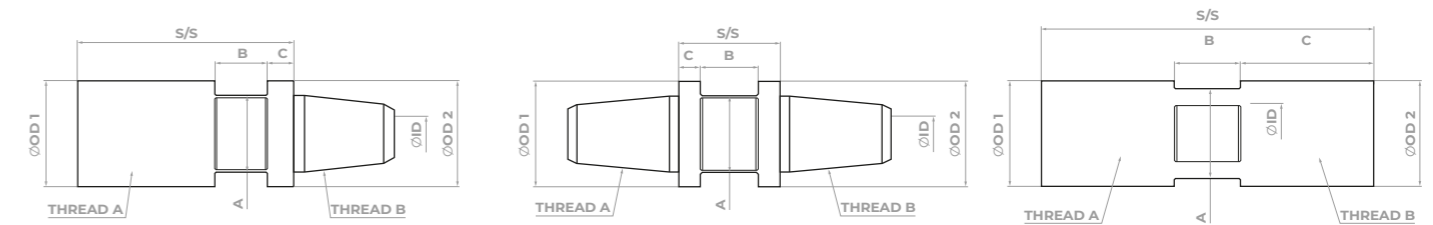


Tilbehør for brønnboring, som adaptere, tilbakeslagsventiler og fiskeverktøy, er enkelt tilgjengelig fra Mincon.

Alt tilbehør produseres ved vår egen fabrikk i Sverige. Vi lagerfører også mange av tilbehørene i ulike størrelser for rask levering. Ta kontakt med oss for mer informasjon.

TILBEHØR

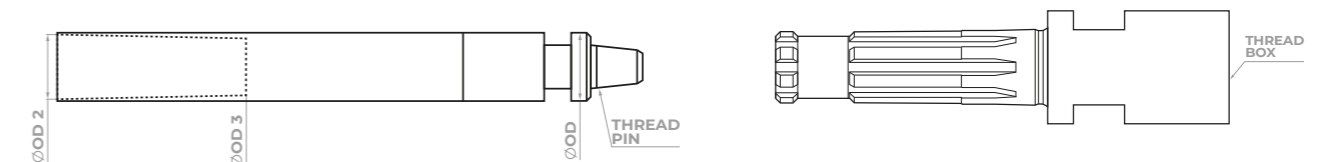
ADAPTERS OG SUBS



Produkt-kode	Gjenge A	Gjenge B	S/S (mm)	OD 1 (mm)	OD 2 (mm)	ID (mm)	Nøkkelgrep (mm)
11-3385	2 3/8" API Reg Box	2 3/8" API Reg Pin	140	76	76	30	65
11-3211	2 3/8" API Reg Box	2 3/8" API Reg Pin	140	89	89	30	65
11-1053	3 1/2" API Reg Box	2 3/8" API Reg Pin	160	114	114	30	95
11-1031	2 3/8" API Reg Box	3 1/2" API Reg Pin	120	114	114	43	95
11-1311	2 3/8" API Reg Pin	2 3/8" API Reg Pin	70	76	76	30	65
11-1106	2 3/8" API Reg Box	2 3/8" API Reg Box	200	76	76	30	65

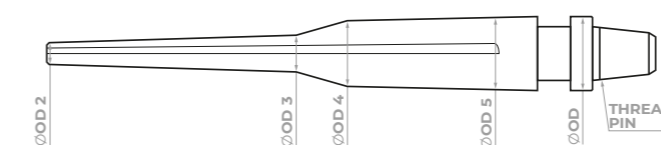
FISKEVERKTØY

UTVENDIG



Produkt-kode	Tilkoblinger	OD (mm)	OD 2 (mm)	OD 3 (mm)	Beskrivelse
22-1043	2 3/8" API Reg Pin	89	79	73	for 76 mm pipe
22-1044	2 3/8" API Reg Pin	102	92	84	for 89 mm pipe
22-1046	3 1/2" API Reg Pin	127	119	110	for 114 mm pipe
350-1024	2 3/8" API Reg Pin	106	101	90	for 4" hammer
20-2016	TD40 / 2 3/8" Reg Box	-	-	-	hammer adapter

SPYD



Produkt-kode	Gjenge	OD (mm)	OD 2 (mm)	OD 3 (mm)	OD 4 (mm)	OD 5 (mm)	Beskrivelse
350-1013	2 3/8" API Reg Pin	76	26	44	66	76	for 76 mm pipe
22-1041	2 3/8" API Reg Pin	89	26	44	78	89	for 89 mm pipe

TRYKKAVLASTNINGSMANSJETT

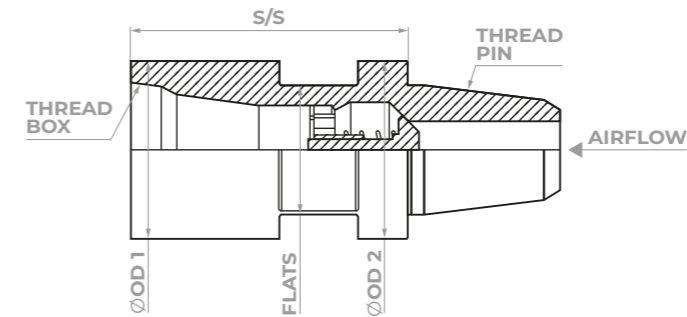


Produkt-kode	Produktnavn	Tilleggsinformasjon
330-1001	Hydraulic Packer K700	Recommended range 105–254 mm

Hullstørrelse (mm)	Gummistørrelse (mm)	Mansjettgummi	Endeflens
105	90/40	18-1030	18-1070
120	110/40	18-1139	18-1134
130	120/40	18-1032	18-1072
140	130/40	18-1033	18-1073

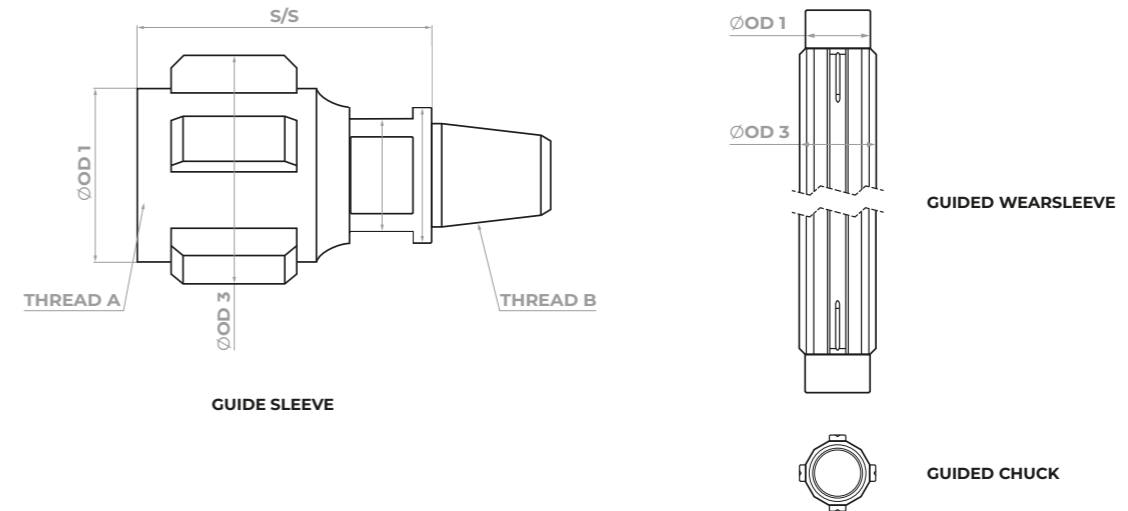


TILBAKESLAGSVENTILER



Produkt-kode	Gjenge Pin	Gjenge Box	S/S (mm)	ØD 1 / ØD 2 (mm)	Nøkkelgrep (mm)
13-1117	2 3/8" API Reg Pin	2 3/8" API Reg Box	140	76 / 76	65
13-1074	2 3/8" API Reg Pin	2 3/8" API Reg Box	140	89 / 89	65
13-1094	3 1/2" API Reg Pin	3 1/2" API Reg Box	210	114 / 114	95

STYRINGER



Produkt-kode	Produktnavn	ØD 1 (mm)	ØD 3 (mm)	S/S (mm)	Ving-lengde (mm)	Antall vinger	Type vinger
310-1001	Guided Wearsleeve D114 for 4HR-TD40	98	114			4	Straight, integral
310-2002	Guided Chuck D114 for 4HR-TD40	98	114			4	Straight, integral
16-1050	Guide Sleeve D114 2 3/8 S/S225	76	114	225	100	4	Straight, welded
310-1002	Guided Wearsleeve D139 for 5DH-QL	124	139			5	Straight, integral
310-2004	Guided Chuck D139 for 5DH-QL	124	139			4	Straight, integral
16-1056	Guide Sleeve D139 2 3/8 S/S225	89	139	225	100	4	Straight, welded

Be om flere størrelser.

STØVBESKYTTELSESGUMMI

Produkt-kode	OD (mm)	ID (mm)	Tykkelse (mm)
PS-210-60-20	210	60	20
PS-210-60-10	210	60	10
PS-260-60-20	260	60	20

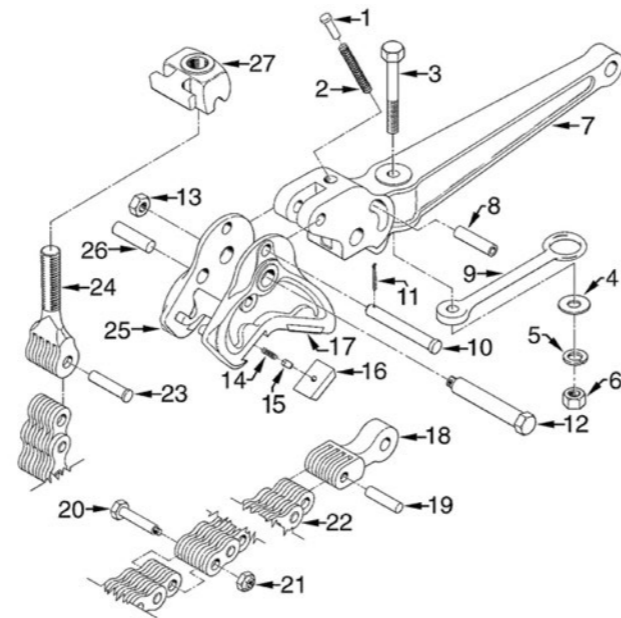


KJETTINGTENGER

Produkt-kode	Beskrivelse
151-45-11D	Petol Drill Pipe Chain (3-5")
DA2344-C12	Petol Drill Pipe Tongs (3-5") Body excl. chain
151-45-17D	Petol Drill Pipe Chain (3-8")
DA4174-C12	Petol Drill Pipe Tongs (3-8") Body excl. chain



Del	Delenummer	Beskrivelse
10	HP238	Petol Spring Pin
12	HB35	Petol Jaw bolt
13	HXN003	Petol Jaw bolt nut
14	HS20S	Petol Insert Key Spring for DA4174
14	HS20SS	Petol Insert Key Spring for DA2344
15	HP902	Petol Insert Key for DA2344
15	HP903	Petol Insert Key for DA4174
17	HI04D	Petol Diamond Point for DA4174
17	HI08D	Petol Diamond Point for DA2344
20	HB48	Petol Chain splice bolt and Nut
23	HP236	Petol Chain Screw Pin for DA2344
24	HV02-45	Petol Chain Screw
26	HP235	Petol Master link - handle pin
27	HN01	Petol Chain Screw Nut



Be om flere deler.

NØKLER

Produkt-kode	Nøkkelgrep (mm)	Lengde (mm)
17-1003	65	450
17-1006	95	500

Be om flere størrelser.



SLIPVERKTØY OG SLIPKOPPER



Produkt-kode	Beskrivelse
203-0020-00	CME VS-220 HD PRO Handheld Grinder



Produkt-kode	Beskrivelse
100-5000-12	CME Grinding Cup HD round 12 mm
100-5000-13	CME Grinding Cup HD round 13 mm
100-5000-14	CME Grinding Cup HD round 14 mm
100-5000-15	CME Grinding Cup HD round 15 mm
100-5000-16	CME Grinding Cup HD round 16 mm
100-5000-18	CME Grinding Cup HD round 18 mm
100-5000-20	CME Grinding Cup HD round 20 mm

KJEMIKALIER



Bruk av riktige borekjemikalier sikrer effektiv ytelse og lang levetid for boreutstyret ditt. Mincon leverer alle kjemikaliene du trenger – de er det beste og tryggeste valget for originale Mincon boreprodukter.

Miljøansvar er en sentral del av produktutviklingen bak Mincons kjemikalier. Alle Mincon-oljer er miljøvennlige, plantebaserte oljer som er spesielt utviklet for DTH-hammere.

VIKTIGE FORDELER MED MINCON-KJEMIKALIER

- Forlenger hammerens levetid
- Øker boreeffektiviteten
- Reduserer luftforbruket
- Miljøvennlig

KJEMIKALIER

LUFT OLJE

Produkt-kode	Beskrivelse
OIL-100-020	Mincon Air tool oil RDO, 20 L
OIL-100-205	Mincon Air tool oil RDO, 205 L



HOLE CONTROL

Produkt-kode	Beskrivelse	Anbefalt blandingsforhold
HOLE-100-020	Hole Control, 20 L	0,1-1 %



SKUM

Produkt-kode	Beskrivelse	Anbefalt blandingsforhold
FOA-100-020	Envirosafe® Foamer ES, 20 L	0,5-3 %



GJENGEFETT

Produkt-kode	Beskrivelse
56-1837	DRICOPRO™ KIT Gjengefett ikke metallisk, 4,5 kg



Mincon Norway AS

Jeksleveien 55
2016 FROGNER

INNENLANDSSALG



Bjørn Nygård

+47 992 67 442
bjornnygard@mincon.com

Generelt

+47 638 85 000
salesnorway@mincon.com

LOGISTIKK



Rune Kristensen

+47 958 09 837
runekristensen@mincon.com

#thedrillerschoice



@minconnorway

The Driller's Choice